



株式会社レイズインターナショナル

〒106-0032 港区六本木 1-8-7 アーク八木ヒルズ

広 報 TEL:03-5544-2060 FAX:03-5544-2061

Press Release



**既存の居酒屋メニューに飽き足りないすべての女性に！
居酒屋なのに“カフェ”メニュー？！
最近注目のフルーツ使用の新メニューがおすすめ！**

土間カフェ冬のテーマは「カラダケア」。 11月18日（火）から全国の居酒屋 土間土間で。

株式会社レイズインターナショナル(本社:東京都港区・代表取締役社長 西山知義)は、全国で展開する「居酒屋 土間土間(全 208 店舗/2008 年 6 月末現在)」にて、他のチェーン居酒屋にないおしゃれなカフェスタイルメニュー「土間カフェ」の第 3 弾となる「土間カフェ冬」を 11 月 18 日(火)より期間限定でご提供いたします。

「土間カフェ冬」のテーマは「カラダケア」。最近、「カラダにいい」と女性に注目されているフルーツや豆類、野菜を使ったメニューを中心に、フード 6 品、デザート 6 品、ドリンクは、「土間カフェ秋」より 1.5 倍に増えた 18 品[ライトカクテル(アルコール度数 5%以下)9 品、ノンアルコールドリンク 9 品]を新たにご用意いたしました。



焼きたてフルーツグラタン



お豆のサラダ



フルーツ&ベジタブルソーダ



ローズベリーソーダ

「土間カフェ」メニューは、定番メニューとは異なり、女性に的を絞った商品開発を行っています。お酒が好きな女性はもちろん、苦手な女性も気楽に「居酒屋」を楽しめる、それが「土間カフェ」のコンセプトです。女性同士に最適なおしゃれなフードやドリンクが充実した「土間カフェ」をこの機会にみなさまでぜひご体験ください。

概要

実施日:2008年11月18日(火)~2009年2月中旬予定

実施場所:居酒屋土間土間 208店舗(2008/6末現在)

土間カフェ冬メニュー詳細:フード6品・デザート6品・ドリンク18品(添付資料ご参照ください。)

=====【一般のお客様のお問い合わせ】=====

株式会社レイズインターナショナル お客様センター E-mail:voice@reins.co.jp

TEL:0120-142-029 (オペレーター受付時間 月~金 10:00~18:00/土 10:00~15:00/日祝休)

=====【取材・掲載に関するお問い合わせ】=====

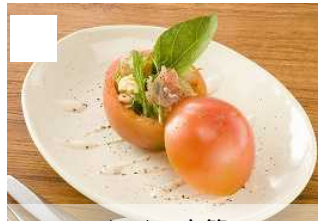
株式会社レイズインターナショナル(URL:<http://www.reins.co.jp/>) 〒106-0032 東京都港区六本木 1-8-7 アーク八木ヒルズ
経営戦略本部 広報担当 河井 繭 E-mail:kawai@reins.co.jp TEL:03-5544-2060 FAX:03-5544-2061 HP:080-2063-0399

Food

ドライフルーツセレクション	マンゴー、パイン、キウイなど、こだわりのドライフルーツを取り揃えました。	390 円 (税込 410 円)
バッファローチキンウィング()	ニューヨーク州バッファロー市生まれの人気料理。ピリ辛チキンはゴルゴンゾーラソースでまるやかに。	430 円 (税込 452 円)
トマトの宝箱()	トマトの宝箱の中には生ハムのマリネ。トマトと一緒に召し上がりください。	490 円 (税込 515 円)
お豆のサラダ	ひよこ豆、青えんどう、赤いんげんの3種類のお豆がヘルシー。	590 円 (税込 620 円)
カニクリームのもちもちきしめんパスタ()	カニの風味たっぷりのまるやかトマトクリームソース。きしめんとも相性抜群！	590 円 (税込 620 円)
やわらかローストビーフのサラダロール()	柔らかくジューシーなローストビーフは、さっぱり野菜と一口サイズで巻きました。	630 円 (税込 662 円)



バッファローチキンウィング



トマトの宝箱



カニクリームのもちもちきしめんパスタ



やわらかビーフのサラダロール

Dessert

土間っふるWチョコレート()	ホワイトチョコレートアイスとチョコレートソースが贅沢なさくさくワッフル。	390 円 (税込 410 円)
アンサンデニッシュ()	生クリームとあんこは相性抜群！あったかデニッシュにたっぷりつけてお召し上がりください。	430 円 (税込 452 円)
焼きたてフルーツグラタン	熱々のフルーツグラタンとアイスクリームが絶品です。	430 円 (税込 452 円)
ハニーアップルシナモン	たっぷりシナモンがふりかかったサクサク揚げパンりんごとバナナと一緒に召し上がりください。	430 円 (税込 452 円)
あったかフォンダンショコラ()	溢れ出す濃厚チョコレートは、とろとろ。特別な日にはぴったりのデザート。	490 円 (税込 515 円)
ガトーショコラとバナナのショートライフル()	イギリス生まれのポピュラーなデザート。雪ウサギを思わせるような見た目もかわいい一品です。	490 円 (税込 515 円)



土間っふる W チョコレート



アンサンデニッシュ



あったかフォンダンショコラ



ガトーショコラとバナナのショートライフル

=====【一般のお客様のお問い合わせ】=====

株式会社レイズインターナショナル お客様センター E-mail:voice@reins.co.jp

TEL:0120-142-029 (オペレーター受付時間 月～金 10:00～18:00/土 10:00～15:00/日祝休)

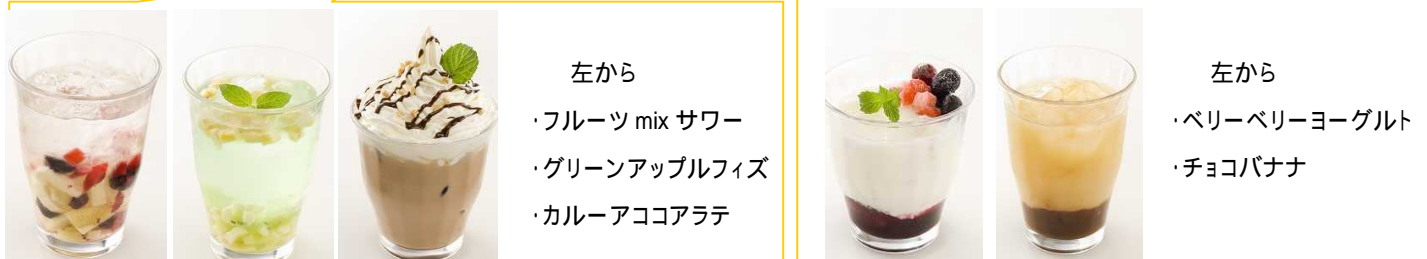
=====【取材・掲載に関するお問い合わせ】=====

株式会社レイズインターナショナル(URL:<http://www.reins.co.jp/>) 〒106-0032 東京都港区六本木 1-8-7 アーク八木ビルズ
経営戦略本部 広報担当 河井 繭 E-mail:kawai@reins.co.jp TEL:03-5544-2060 FAX:03-5544-2061 HP:080-2063-0399

Light cocktail

(*アルコール度数5%以下)

はちみつサワー	はちみつ + サワー	390 円 (税込 410 円)
りんご酢 & 黒酢サワー	りんご酢 + 黒酢 + サワー	390 円 (税込 410 円)
フルーツ & ベジタブルサワー	20 種類の野菜ジュース + サワー	430 円 (税込 452 円)
フルーツ mix サワー	キウイ + パナナ + グレープフルーツ + ブルーベリー + レモン + クランベリー + ストロベリー + ガムシロップ + サワー	490 円 (税込 515 円)
グリーンアップルフィズ	グリーンアップルリキュール + ソーダ + パナナ + キウイ	490 円 (税込 515 円)
HOT ラムココア	ラム + チョコレート + ミルク	490 円 (税込 515 円)
ラムレーズンミルク	ラム + レーズン + ミルク	490 円 (税込 515 円)
ココナッツバナナミルク	マリブ + バナナジュース + ミルク	490 円 (税込 515 円)
カルーアココアラテ	カルーア + チョコレート + ミルク + ホイップ	490 円 (税込 515 円)



左から

- ・フルーツ mix サワー
- ・グリーンアップルフィズ
- ・カルーアココアラテ

左から

- ・ベリーベリーヨーグルト
- ・チョコバナナ

non-alcohol drink

フルーツ & ベジタブル mix	20 種類の野菜ジュース	330 円 (税込 347 円)
チョコバナナ	チョコレート + バナナジュース	390 円 (税込 410 円)
グリーンリーブス	ミント + ガムシロップ + トニックウォーター	430 円 (税込 452 円)
HOT チョコラ	チョコレート + HOT ミルク	430 円 (税込 452 円)
ベリーベリーヨーグルト	ヨーグルト + ブルーベリー + ベリーミックス	430 円 (税込 452 円)
ライムエード	ライム + ガムシロップ + ウォーター	430 円 (税込 452 円)
あずきソイラテ	あんこ + 豆乳 + ミルク + ガムシロップ	430 円 (税込 452 円)
HOT ハニーレモネード	はちみつ + レモン + HOT ウォーター	430 円 (税込 452 円)
ローズベリーソーダ	ローズシロップ + ミックスベリー + トニックウォーター	430 円 (税込 452 円)

=====【一般のお客様のお問い合わせ】=====

株式会社レイズインターナショナル お客様センター E-mail:voice@reins.co.jp

TEL:0120-142-029 (オペレーター受付時間 月~金 10:00~18:00/土 10:00~15:00/日祝休)

=====【取材・掲載に関するお問い合わせ】=====

株式会社レイズインターナショナル(URL:<http://www.reins.co.jp/>) 〒106-0032 東京都港区六本木 1-8-7 アーク八木ヒルズ
経営戦略本部 広報担当 河井 繭 E-mail:kawai@reins.co.jp TEL:03-5544-2060 FAX:03-5544-2061 HP:080-2063-0399



居酒屋 土間土間 (<http://www.doma-doma.com/>)

店舗数：208店舗(2008年6月末現在)

古き日本の伝統家屋には必ずあった「土間」を現代風にアレンジした店内は居酒屋の「屋」を「家」と表現した想いにもあるように、まるで家にいるような安心感とくつろぎを感じていただける雰囲気。基本の居酒屋メニュー以外にもおしゃれなフードやドリンクを取り揃え、女性の支持の高いブランドです。



「土間カフェ」について



「土間カフェ」は、

- ・ 居酒屋の雰囲気は好き
- ・ でもお酒は正直苦手
- ・ ソフトドリンクの注文は気が引ける
- ・ お酒のつまみじゃ満足できない。
- ・ デザートは好き

...といったお声から誕生しました。

商品のネーミングもお酒を飲まない方がご注文しやすいようなメニュー名のように心掛けています。

メニューブックのデザインも女性を意識しておしゃれに。

既存のお客様に違和感がないよう定番メニューとのバランスも考えられています。



株式会社レイズインターナショナル

株式会社レックス・ホールディングスの外食事業を担う。代表的なブランドに「炭火焼肉酒家牛角」「しゃぶしゃぶ温野菜」「かまどか」「レッドロブスター」など12業態を日本国内で1,200店舗以上を展開。

=====【一般のお客様のお問い合わせ】=====

株式会社レイズインターナショナル お客様センター E-mail:voice@reins.co.jp

TEL:0120-142-029 (オペレーター受付時間 月~金 10:00~18:00/土 10:00~15:00/日祝休)

=====【取材・掲載に関するお問い合わせ】=====

株式会社レイズインターナショナル(URL:<http://www.reins.co.jp/>) 〒106-0032 東京都港区六本木1-8-7 アーク八木ヒルズ
経営戦略本部 広報担当 河井 繭 E-mail:kawai@reins.co.jp TEL:03-5544-2060 FAX:03-5544-2061 HP:080-2063-0399